

ほいくもくひょう にんげん い ちから やしな しんしん けんこう こ そだ  
保育目標：人間として生きる力を養い、心身ともに健康な子どもに育てる

# うめもりざかほいくえんだより

No.6 2023.9.29

うめもりざかほいくえん  
名古屋市長区梅森坂4丁目101番地  
TEL (052) 702-8801  
FAX (052) 702-8811  
E-mail:  
umemorizaka\_h@fujii-fukushikai.or.jp  
HPhttps://umemorizaka-hoikuen.jp



## おとず あき まんきつ ようやく訪れた“秋”を満喫しています！

にっちゅう あつ ひ つづいて あさゆう すず かぜ ふ す  
日中は暑い日が続いていますが、朝夕は涼しい風が吹き、過ごしやすくなってきましたね。  
さんぽ はっぴーフェスティバルに向けての取り組みを楽しんでいます！



やっとできたよ！  
ポティペインティング！  
毎年夏のお楽しみですが、今年は暑さで9月  
まで延期に…。  
幼児クラスで楽しむことができました！

じつは夏に  
こっそり…



はしるぞー！

外に出られるようになってから、  
幼児クラスの「走ってGO!GO!」  
は朝の体操後の恒例に。  
乳児さんはテラスから、一生懸命  
走るおにいちゃん、おねえちゃん  
を毎日応援しています👏



からだ  
を動かすのだいすき！

0.1歳児  
合同散歩



がんばれー！！



フリー！フリー！



ぶどうさんのリレーも  
毎日頑張ってます！



1歳児 砂遊び



せんせいはこぶぞー！  
2歳児 遊戯室にて

おしてあげる！

0.1歳児 園庭にて



いろんなこと、  
クラスで楽しみ中！



クラスの垣根をこえて…





# うめもりハッピーフェスティバル

2023年10月7日(土)  
9:30~12:00

## 各クラスの集合時間

- ぶどう 8:50~8:55
- れもん 8:55~9:00
- とまと 9:00~9:10
- 乳児 9:10~9:20

※雨天の場合8日(日)に延期  
(最終決定は当日朝7時半)  
8日も雨天の場合は11日(水)に  
園内行事として行います。  
詳細は後日お知らせします。

〔編集後記〕 やつと秋らしくなってきた、とは言いつつ、午前中は立っ  
ているだけですぐ汗だくになってしまいうくらにまだまだ暑いですがね。  
そんな中でも、外に出るとつい楽しいなって動きすぎてしまふ今日こ  
の頃。私も幼児さんと走りたいたいなあ…とひそかに思っています。  
夕方の保育の時間に園庭側のテラスに出て、「風が気持ちいいねえ…」と  
いちごさんやもさんとお話ししながらまたたりする時間も好きです。  
毎日の忙しさの中でも、今この時しかできない子どもたちと共に、季節を感じ  
るひと時を家庭でも作ってみてはいかがでしょう。(生田)



# お知らせ&おねがい

## ＜乳児の帰りの支度方法について＞

現在、帰りの支度は職員が行っていますが、  
各クラス前までのお迎えに変更されていますので、  
10月からは、お迎えに来た保護者の方が帰りの  
支度(ロッカーから出す)をしていただきますようお願い  
いたします。

なお、支援室へ合同になる17:30以降のお迎えの  
方は、これまでと同じです。

## ＜感染症について＞

家族が感染症にかかった場合、2.3日は家庭で  
様子を見ていただきますよう、お願いします。  
園からの文書を再度発行しますので、よく読んでく  
ださい。

## ＜土曜保育について＞

土曜日は、申請された保育時間により職員配置を  
決めていきますので、できる限り遅れないように  
お願いします。  
やむを得ず遅れる場合は必ず連絡をしてくだ  
さい。(平日も同様です。)

## 10.11月の予定

- 10月2日(月) 身体測定(幼児)
- 3日(火) 身体測定(乳児)
- 7日(土) うめもりハッピーフェスティバル
- 19日(木) 避難訓練
- 25日(水) 保育参観(いちご組)
- 26日(木) 誕生会
- 10月16日~20日 ぶどう組個人懇談
- 23日~27日 いちご組個人懇談
- 11月1日(水) 遠足(幼児)・弁当散歩(2歳児)

# おねがい

～安全な保育園生活を送るために～

## ＜登園時の靴について＞

基本的にスニーカーで登園をしてください。  
緊急時には避難をするために使用しますので、  
サンダル・クロックス・ブーツでの登園はやめてください。  
再度家庭での確認をお願いします。



また、園庭靴も避難時に使用しますので、サイズ確認を含め、  
必ず持ってくることを習慣にしてください。

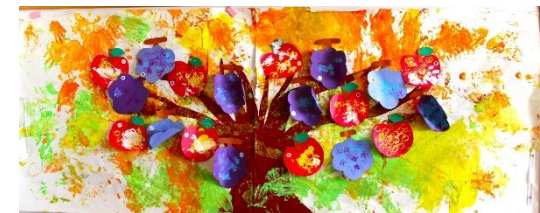
## ＜ヘアゴム・ヘアピンについて＞

取ってしまった飾り(ビーズ等)やシリコンゴムを誤飲する可能性、  
破損したプラスチック飾りによるケガの恐れがあるため、  
飾りのないためのヘアゴム  
のみ使用してください。  
ヘアピンは、友だちとの接触によりケガをする恐れがありますので、  
保育園にはつけてこないようにしてください。



## ＜ごみについて＞

先日、廊下にあるごみ箱に小さなビーズやグミが捨てられて  
いました。  
赤ちゃんも廊下を使用しますので、誤飲につながりかねません。  
そういったごみは持ち帰っていただきますようお願いいたします。  
ごみ箱にはペーパータオルのみ捨ててください。



いちご