

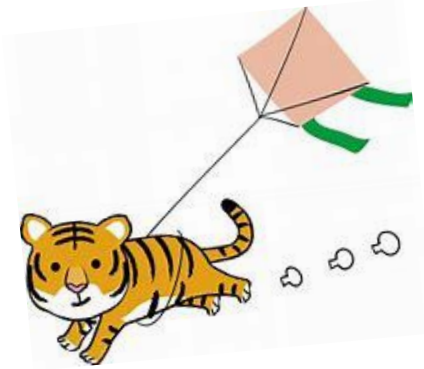
保育目標：人間として生きる力を養い、心身ともに健康な子どもに育てる

うめもりざかほいくえんだより

No.11 2022.1.14

うめもりざかほいくえん
名古屋市名東区梅森坂4丁目102番地

TEL (052) 702-8801
FAX (052) 702-8811
E-mail:
umemorizaka_h@fuji-fukushikai.or.jp
HPhttps://umemorizaka-hoikuen.jp



今年も元気！笑顔いっぱいの保育園に！

園長 後津奈都子

「新園舎」で過ごす日を心待ちにして・・・

顔と顔を合わせて会話できる日を願って・・・

2022年、新しい年がはじまりました。みなさんのお正月休みはいかがでしたか？

年末年始は「新型コロナウイルス感染症」が少し落ち着いていたこともあり、子どもたちから遠方のおじいちゃん、おばあちゃんのところに行ったり、家族で楽しく過ごした話を聞きました。私は12月中旬に、1年3か月ぶりに「名東区園長会」が開催され園長先生方と久しぶりにお会いすることができ、みなさんと笑顔で情報交換ができ、実際に顔を合わせて会話をする事の大切さを感じました。しかし、このところは状況が一変し、再び猛威を振るい感染が拡大し、誰が感染してもおかしくない状況にあります。あたり前のことがあたり前にできる日常に早く戻れることを願うばかりです。



1がつ たんじょうかい
1月の誕生会

保育士の出し物“二人羽織”に子どもたちも大笑い！



さて、そんな中うめもりざか保育園は5年目の春を迎えます。ご存知の通り新園舎の建設も着々と進み、2月下旬には引越し、2月28日からは新園舎での生活がはじまります。

「新園舎」は1階のフロアーに全クラスの保育室を配置しました。防犯上、安全性のこともありますが、全職員、全園児、保護者の方が同じ玄関を通り登降園し、「顔と顔の見える関係」を大切にしていきたい思いがあります。また、子どもたちが一日の大半を過ごす保育園。居心地の良い、落ち着いた空間を作りたいと思っています。

新園舎でも、私たちが大切にしたい「日常生活と豊かな体験の中で、内面、身体、かしこさを育てる保育」をすすめ、こんな時代だからこそ、子どもたちに関わる大人たちがつながって子どもたちの大切な時間を共に過ごし、共に育てていきたいと思っています。



とまと



ばなな



さくらんぼ

いっぱい採れたよ～！



いちご

乳児クラスの子どもたちも一緒に水やりをしてくれた小松菜。たくさん収穫できました！給食のお汁に入れてもらったよ！



2022年も
楽しもうね!



〔編集後記〕
冬本番！雪が降ると、子どもたちのテンションは上がり、朝からおおはしゃぎです。まだ何度か降るのかな？保育園は、いよいよ引越に向けていろいろな物の整理が始まりました。今の園舎とどんなお別れをしようか：職員たちで考えています。
(鈴)

新園舎建設ニュース

南側の工事の足場がなくなり、園舎がみえるようになりましたね。「いよいよだなあ」と思うとワクワクドキドキしますね。

右の日程の通り、現場事務所の移設のため、現保育園にも工事車両が入ったり、移設後は工事現場の職員の方も、保育園を出入りしますのでご了承ください。

また、以下の期間は父母どちらかがお休みのご家庭は可能な限り家庭保育のご協力をお願いいたします。

☆家庭保育ご協力をお願いしたい期間・・・2月12日(土)～26日(土)

※18日(金)一ぶどう、とまと組 21日(月)一れもん、ばなな組

22日(火)一いちご、さくらんぼ組 の予定で子どもたちと新園舎の見学を

予定していますので、見学日を考慮の上、登園日調を記入してご提出ください。

☆大型のものの引っ越し

2月23日(水) 祝日

※23日にお手伝いしていただける方は、担任もしくは事務室までお知らせください。

お手伝いいただく時間帯は 9時～15時のご都合の良い時間をお願いいたします。

★1,2歳混合クラスのクラス名決定!!

新しいクラスは 『もも組』 に決まりました！応募してくれた方ありがとうございました！

建設に関する今後の日程

〈2月〉

11日(金) 12日(土) プール解体工事

※新園舎の駐車場工事のため、現場事務所を移設します。14日(月)～ぶどう組南側が現場事務所になります。

16日(水) 消防検査

17日(木) 建築検査

22日(火) 仮引き渡し

23日(水) 引っ越し作業

25日(金) 26日(土) 弁当

★2/12(土)～26日(土)の期間は厨房の引っ越しに伴い、簡易給食(上記の2日間はお弁当)になります。ご了承ください。



7ローンで
撮影します!

今後の予定

〈1月〉

28日(金) 航空写真撮影(10時～)

★現園舎で、航空写真を撮ります。全園児、職員で撮影後、クラスごとに撮影します。

この日は出席してくださいね。(お休みの場合は、撮影時間のみのご参加OKです)

3月には新園舎でも撮影予定。日程は後日―

〈2月〉

3日(木) 節分

7日(月) 身体測定(幼児)

8日(火) 身体測定(乳児)

10日(木) 誕生会

16日(水) 避難訓練

23日(水) 新園舎引っ越し

28日(月)～ 新園舎での生活開始



「新型コロナウイルス感染症」感染拡大に伴って

全国的に「新型コロナウイルス感染症」の感染者数が急増しています。愛知県でも日ごとに感染者数が増え、今後の動向が懸念されます。これまで通り「手洗い」「マスク着用」「換気」の徹底をしながら、みんなで乗り越えていきましょう。

以下の点を再度確認してください。

◆子ども、家族が体調の悪いときは、無理せず家で休養しましょう。
(家族が発熱した場合も登園を見合わせてください。)

◆発熱後は、解熱して24時間経過してから登園しましょう。

◆登園したら、引き続き手洗い・手指消毒をしましょう。(手洗いは他の感染症にも有効)

◆毎日の検温、幼児はマスク着用をお願いします。(検温表の提出を)

◆父母どちらかがお休みの場合は、お休みされるか午前中のみ保育、15時半のお迎えのご協力をお願いします。

また、保育時間、連絡先等の変更を必ずお伝えください。

◆身近なところで新型コロナウイルス感染症に感染及び、濃厚接触者、PCR検査を受ける等ありましたら、必ず保育園に連絡してください。

★2月に予定している、乳児クラスのクラス懇談会は中止します。1年間のまとめを文書にて配布します。

★3月以降の行事については、感染状況によって検討します。その都度お知らせします。

保育園を休園させないためにも、保育園と家庭と共に感染対策をしていきましょう。ご理解ご協力をお願いいたします。

